

Windows手提电脑: 设置

设置电脑安全, 为使用做好准备

设置过程让你将电脑为日常使用做好准备。该过程让你选择一些重要选项, 连接Internet, 并设置账户以便安全登录电脑。

你需要什么

开始本课之前, 你的电脑需要有最新版本的Windows, 比如Windows 10。如需关于Windows 10的更多信息, 请参见“Windows手提电脑: 安全和隐私”指南。你手边应该有你家Wi-Fi的名称和密码, 如果你使用鼠标, 请确保鼠标已连接妥当。

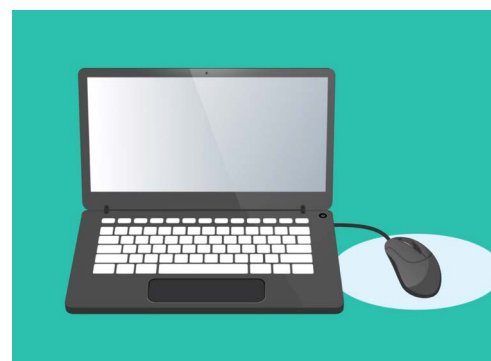
为完成设置, 你还需要自己的手机号码, 或家人或朋友的手机号码。

最初步骤

通常, Windows电脑首先显示**登录 (Sign-in)** 屏幕。但在电脑重置以后, 或如果电脑是崭新的, 你首先需要回答一些问题。名为**Windows 10设置**的过程将引导你完成这些步骤。

如果电脑已经显示**登录 (Sign-in)** 屏幕, 而且是用你的账户, 则说明Windows 10已经在电脑上设置好了, 你可以继续学习下一项课程。

即使电脑已经设置好, 看一遍这份指南了解这个过程仍然值得, 以防以后需要重置电脑, 或得到新电脑。



设置过程将电脑为日常使用做好准备, 并让你创建一个账户用于安全登录电脑。

Windows手提电脑: 设置

语言和Cortana

如果你看见语言列表, 就可以选择电脑的设置指示所用的语言。

滚动列表, 直到看见**英语 (英国) [English (United Kingdom)]**, 点击选择该语言。这将确保电脑用澳大利亚英语显示内容。然后点击**是 (Yes)**。

如果电脑不显示语言列表, 别担心。你以后可以更改语言。电脑将直接进入下一步: 介绍**Cortana**。

Cortana将告诉你, 她是Windows 10语音和搜索助手, 过了一会, 屏幕将变为检查你的区域。

你可以点击屏幕左下方的小**麦克风**图标关闭Cortana的语音, 这样她就不会读出需要遵照的所有指示。



这是Windows语音和搜索助手
Cortana的图标

区域和键盘布局

接下来, 电脑会问“我们从区域开始, 区域正确吗? (Let's start with region, is this correct?)”。

向上滚动列表找到**澳大利亚 (Australia)**, 点击一次突出显示。然后点击**是 (Yes)** 继续。

你可以安全地告诉电脑你住在澳大利亚。这不会披露你的家庭地址, 并能确保你获得针对澳大利亚的所有正确更新和信息。



现在该选择键盘布局了。在澳大利亚, 我们使用**美国国际 (United States International)** 布局。在列表中点击选择这个选项, 然后点击**是**。

如果电脑问你是否想要添加第二个键盘布局, 点击**跳过 (Skip)**。

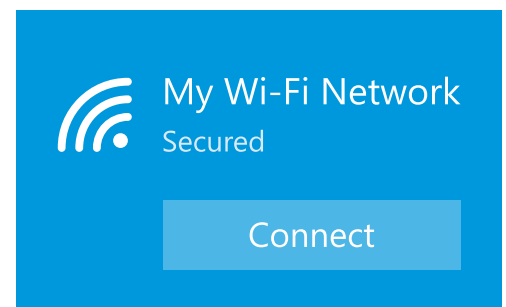
Windows手提电脑: 设置

连接Internet

Windows 10设置现在会要求连接Internet。

请确保家中Wi-Fi的名称和密码就在手边。

1. 屏幕上将出现附近Wi-Fi网络的列表。你家中的Wi-Fi通常列在最上方，但如果不是，请滚动列表找到它。
2. 点击你家中Wi-Fi网络的名称突出显示，然后点击**连接 (Connect)**。屏幕上会出现一个方框要求你输入**密码 (Password)**。
3. 准确输入密码，注意所有大写字母和符号。
4. 点击**下一步 (Next)** 连接。如果连接不成功，可能是因为密码输入不正确。别担心，密码输入的尝试次数没有限制！点击你家中的Wi-Fi网络名称，再连接一次。
5. 当你看见你家中的Wi-Fi名称下面有“**已连接，安全 (Connected, secured)**”的字样，就说明电脑已连接到Wi-Fi，可以继续使用。



当你找到家中Wi-Fi网络的名称时，点击**连接 (Connect)**，然后输入密码

当你准备好时，点击**下一步 (Next)** 继续。

Windows 10许可协议

下一个屏幕将显示一份非常详细的Windows 10使用许可协议。这里面有很多信息，所以你可以慢慢细读这些条款。当你准备好继续时，点击**接受 (Accept)** 继续。

创建新的Microsoft账户

每次使用电脑时，你都需要登录。这能保证你的安全，阻止未经授权者访问你的文件和信息。

Windows手提电脑: 设置

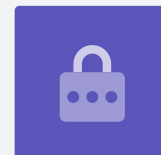
如要登录, 你首先需要创建账户。你可以使用手机号码或已经有的电子邮件地址创建账户, 但在本指南中, 我们将使用免费的**outlook.com**电子邮件地址创建一个新的Microsoft账户。

1. 点击**获取新的电子邮件地址 (Get a new email address)**。
2. 电脑会要求你选择一个用户名。这不一定是你的真实姓名, 可以是你想用的任何名称, 但不能包含空格。把用户名键入方框后, 点击**下一步 (Next)**。
3. 如果你输入的用户名已经有别人在用, 电脑会要求你重新选择。在方框里键入新的用户名, 然后再次点击**下一步 (Next)**。
4. 不要使用与任何其它电子邮件或账户同样的密码。这样别人就更难猜到你的密码和获得你的信息。



创建Microsoft账户让你能用免费的outlook.com电子邮件地址安全地登录电脑

使用Cortana通常是安全的, 因为你的声音首先会被加密, 这样别人就无法理解。



5. 输入一个强密码, 然后点击**下一步 (Next)**。请记得将新的用户名和密码记录保存在安全可靠的地方。

往Microsoft账户添加信息

为确保账户和电脑安全, 你可以添加一些你本人的信息。这么做没有问题, 而且能确保只有你能够使用你的Microsoft账户。

Windows手提电脑: 设置

1. 首先，确认你的国家是澳大利亚，然后选择你的出生日期。这稍微有些麻烦：你需要点击每个日期方框，从列表中找到正确的日期和月份，然后点击列表左下方的勾。
2. 如果你不打勾设置你的出生日期，你将无法继续。当你准备好时，点击**下一步 (Next)**。
3. **Windows 10设置**将要求你提供一个电话号码。这是为了让电脑能在需要时给你发去带**安全码 (security code)**的短信。如果你没有手机，可以使用朋友或家人的手机号码，只要你在需要时能使用他们的手机就行。
4. 点击文本框，键入手机号码。当你准备好继续时，点击**下一步 (Next)**。

输入你的国家和生日

国家

Australia

Microsoft账户需要一些个人信息，
比如居住国和出生日期

为Microsoft账户设置PIN

如果电脑有摄像头，**Windows 10设置**会告诉你如何用你的脸代替密码登录。点击**跳过 (Skip)**，以后再设置这个功能。

使用PIN能提供额外的安全性，所以请选择一个自己容易记住但别人难以猜到的六位数字。

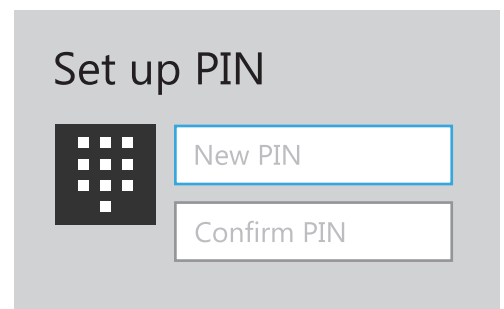


你随后需要创建一个PIN，以便更快、更安全地登录。

点击**创建PIN (Create PIN)**开始。

Windows手提电脑: 设置

1. 选择新的六位PIN，但切勿使用你的生日、家人的生日、顺序数字或重复数字。
2. 在第一个方框里键入新的PIN，然后按回车（Enter）。
3. 在第二个方框里再次键入PIN加以确认，并确保自己记住这个PIN！
4. 如果电脑认为PIN太容易被猜到，就会要求你重新选择。
5. 输入并确认新的PIN以后，点击OK。



在第一个方框里键入PIN，然后在第二个方框里再次键入确认

目前暂时跳过其它功能

Windows 10有许多功能想要让你了解！但这些都是可选功能，可以以后再设置。目前，你可以跳过接下来的几个屏幕。随着这些屏幕依次出现，请点击：

1. 否（No）。
2. 以后再说（Do it later）。
3. 仅将文件保存到此电脑（Only save files to this PC）。
4. 拒绝（Decline）。

选择隐私设置

下一个屏幕提供隐私设置的选项。选项有不少，目前，你可以点击每个选项旁边的**开关**把它关掉。这会使电脑尽可能安全。把所有开关都关掉后，点击**接受（Accept）**。

最后的步骤

Windows 10设置几乎已完成！Cortana将再次出现，告诉你电脑正在完成设置。

电脑随后会重启，显示各种屏幕。当你最后看见**Edge** web浏览器以及一些开始使用的提示时，设置就完成了！